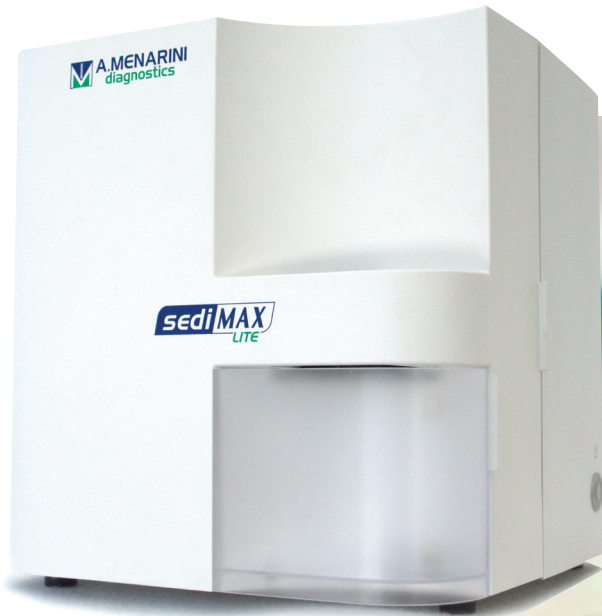


sediMAX
LITE

Analyseur de cytologies urinaires semi-automatisé



Votre meilleur assistant
Petit, simple, fiable



A.MENARINI
diagnostics

Analyseur de cytologies urinaires semi-automatisé

Petit, simple, fiable

Le **sediMAX LITE** est un analyseur de microscopie urinaire semi-automatisé qui s'appuie sur **la méthode de référence** tout en éliminant les procédures chronophages et opérateur dépendant dans les laboratoires effectuant une analyse microscopique manuelle.

Il améliore la **précision**, la **reproductibilité**, la **sécurité** et la **productivité**, en mesurant des images en champ complet des sédiments urinaires tout en classant et comptant automatiquement les éléments grâce à un module d'évaluation basé sur l'intelligence artificielle (AIEM).

Le **sediMAX LITE** nécessite un **faible volume d'échantillon** et constitue un outils très efficace pour les laboratoires et services d'urgence, ou comme instrument de secours pour les analyseurs automatisés de cytologies urinaires.

Le **sediMAX LITE** peut aussi analyser les **liquides biologiques***.

Caractéristiques

Mode de mesure

URINE

- Pas de consommables; seulement des cuvettes à usage unique et une pipette sont nécessaires
- Jusqu'à 60 tests / heure

Caractéristiques

Mode de mesure

LIQUIDES BIOLOGIQUES*

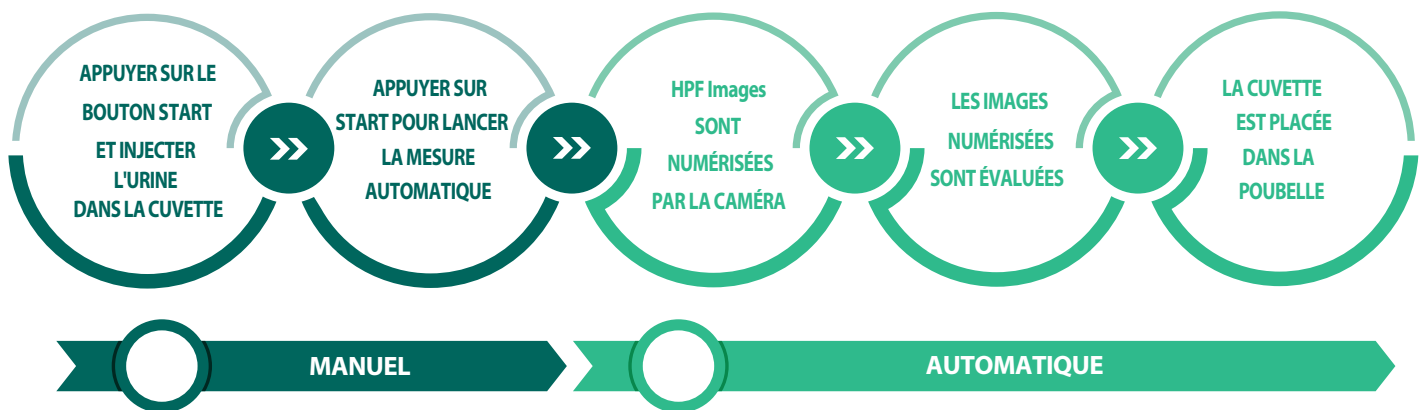
- Analyse jusqu'à 5 liquides
- Plusieurs particules détectées; différenciation des leucocytes



*pour recherche uniquement (RUO)

sediMAX LITE principe de mesure

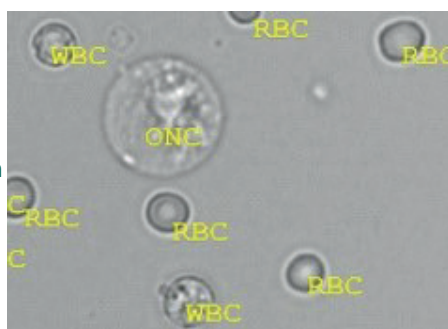
Le **sediMAX LITE** est **simple d'utilisation** et facile à prendre en main. Une **formation succincte** suffit à son bon déroulement.



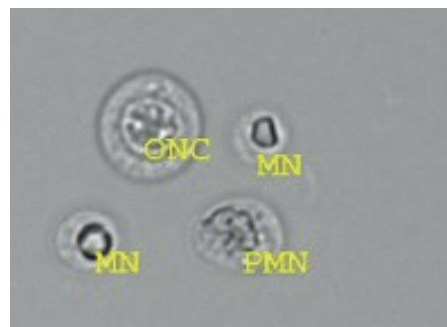
Mesure des liquides biologiques*

Le flux de travail pour les liquides biologiques comprend une étape supplémentaire de coloration nécessaire pour révéler la différenciation des leucocytes mononucléés (MN%) et polynucléés (PMN %). Sans cette coloration, aucun résultat de différenciation des leucocytes n'est disponible ; bien que tous les autres paramètres soient mesurés.

Échantillon sans coloration



Échantillon avec coloration



Avantages du **sediMAX LITE**

- Logiciel convivial et flexible permettant une gestion simple des données et la validation des résultats
- Connexion au laboratoire via middleware/SIL
- Économique, fonctionne sans réactifs liquides ni calibrateurs
- Mode de microscopie manuelle : visualisation en direct de tous les champs de vision de la cuvette pour observer les cytologies difficiles et micro-organismes en mouvement

Caractéristiques techniques



Volume cuvette	175±5 uL
Cadence	Jusqu'à 60 échantillons / heure (opérateur dépendant)
Conditionnement cuvettes	600 (12 colonnes de cuvettes, 50 cuvettes / colonne)
Chargement cuvette	50 (Une colonne)
Sédimentation	Intégrée. 2000 RPM pour 10 secondes / échantillon
Nombre d'images par échantillon	15 (urine) 45-45 (liquides biologiques avec et sans coloration*)
Résultat final	Concentration (/HPF ou /uL) et semi-quantitatif
Paramètres mesurés (urine)	Hématies (RBC), Leucocytes (WBC), Amas de leucocytes (WBCc), Cristaux (CRY), Oxalate de calcium monohydraté (CaOxm), Oxalate de calcium dihydraté (CaOxd), Triplephosphate (TRI), Acide urique (URI), Cylindres hyaliens (HYA), Cylindres pathologiques (PAT), Cellules épithéliales non pavimenteuses (NEC), Cellules épithéliales pavimenteuses (EPI), Levures (YEA), Bactéries (BAC), Bacilles (BACr), Coccis (BACc), Mucus (MUC), Sperm (SPRM), Urinary Tract Infection (UTI) Flag <i>D'autres classes possibles en identification manuelle.</i>
Paramètres mesurés (liquide de ponction)*	Hématies (RBC); Leucocytes (WBC); Leucocytes mononucléé (MN%); Leucocytes polynucléé (PMN%); Autre cellules nucléé (ONC). Alerte amas de leucocytes (WBCc flag), Alerte bactérie (BAC flag)
Liquides biologiques*	Liquide céphalo-rachidien (LCR), Liquide d'Ascite, Liquide Pleural, Liquide Péricardique, Liquide péritonéal en ambulatoire (CAPD)
Mémoire	Jusqu'à 10 000 cytologiques urinaires (avec images)**
Capacité poubelle	50 cuvettes
Alimentation	100-240 VAC, 50-60 Hz, Max. 8A
Taille	305 mm (L) x 315 mm (P) x 325 mm (H)
Poids	10 kg

Liste produit et référence

47218	sediMAX LITE
39052	sediMAX cuvettes (1x600)
37036	KOVA Liqua-Trol liquid controls
57855	Body fluids stain*

*pour recherche uniquement (RUO)

**1 000 si le mode liquides biologiques est activé



www.menariniagnostics.fr **VOIR LE SITE WEB**

Ces produits sont destinés à des professionnels de santé et sont conformes à la (aux) destination (s) au sens de la directive 98/79/CE ou de la réglementation (EU) 2017/746. Lire attentivement les instructions figurant sur l'étiquetage et/ou la notice d'utilisation.