

## MC-80

Analyseur numérique automatisé de morphologie cellulaire

### Caractéristiques techniques

#### Modes d'analyse

GB, GR + PLT, PLT-Pro, Digital Slide

Différentes combinaisons de modes d'analyse peuvent être activées en fonction des résultats de l'analyseur d'hématologie.

#### Rendement

Sang périphérique: jusqu'à 60 lames/heure (100 GB+GR+PLT)

*\* Les valeurs fournies peuvent varier en fonction de la concentration en globules blancs, du nombre de cellules autres que GB et de la qualité du frottis.*

#### Huile à immersion

Distribution automatique de l'huile à immersion

#### Capacité de stockage de lames

Jusqu'à 60 lames stockées

#### Contrôle qualité

Test de précision de localisation des cellules permettant de vérifier l'équipement ainsi que la qualité de la coloration.

#### Communication

LIS bidirectionnelle

Ethernet 10/100/1000 Mb/s

#### Imprimantes prises en charge

Imprimantes laser/jet d'encre prises en charge par Windows

#### Composants du système

Logiciel labXpert

Ordinateur avec système d'exploitation Windows 10 ou ultérieur

#### Capacité de stockage des données

Jusqu'à 80 000 échantillons

Prise en charge de l'archivage des données et des images cellulaires des lames de sang périphérique

#### Environnement d'exploitation

Température ambiante : 15~32 °C

Humidité relative : 30 %~85 %

Pression atmosphérique : 70,0 kPa~106,0 kPa

(altitude : de -400 m à +3000 m)

#### Alimentation électrique

Tension : 100 V~240 V (écart admissible : ±10 %)

Fréquence : 50 Hz/60 Hz (écart admissible : ±2 Hz)

Puissance : 300 VA

#### Dimensions et poids

Dimensions de l'analyseur

Largeur x Profondeur x Hauteur ≤ 600 mm x 570 mm x 700 mm

Poids de l'analyseur ≤ 100 kg

## MC-80

Analyseur numérique automatisé de morphologie cellulaire

Plus de clarté. Plus d'intelligence.  
Plus de productivité.



### Différentes configurations pour répondre à toutes les demandes

CAL 6000



Largeur x Profondeur x Hauteur : 2970 x 1030 x 810 (mm)

CAL 8000



Largeur x Profondeur x Hauteur : 5360 x 1030 x 1470 (mm)

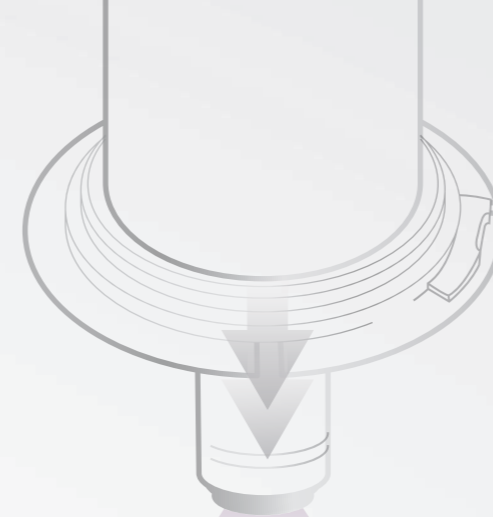
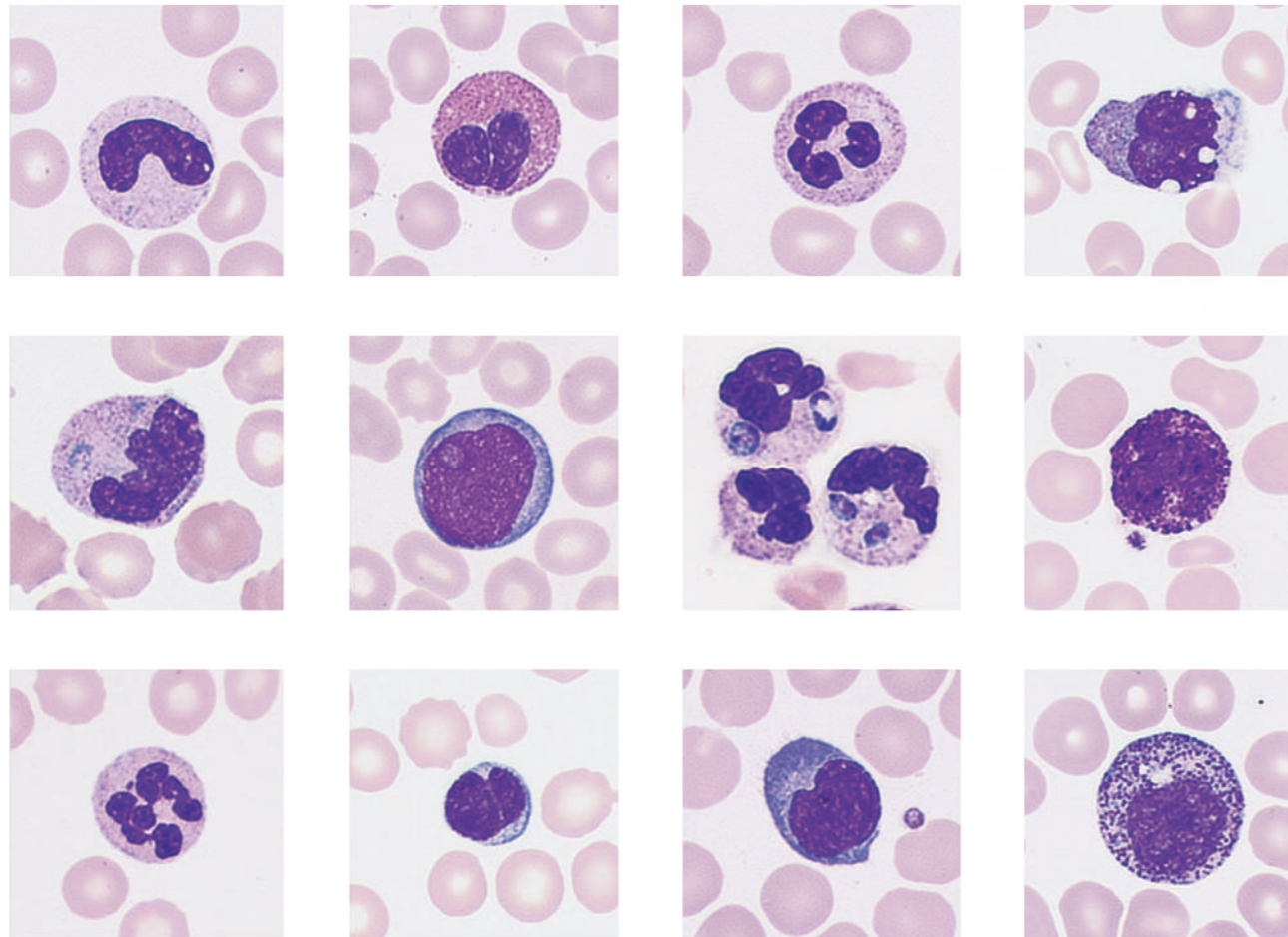
# MC-80

Analyseur numérique automatisé de morphologie cellulaire

## Plus de clarté

### Lecture de chaque cellule avec une clarté et une authenticité extrêmes

L'objectif haute performance et le capteur optique de dernière génération offrent des images à très haute résolution permettant d'obtenir des prises de vues précises et authentiques.



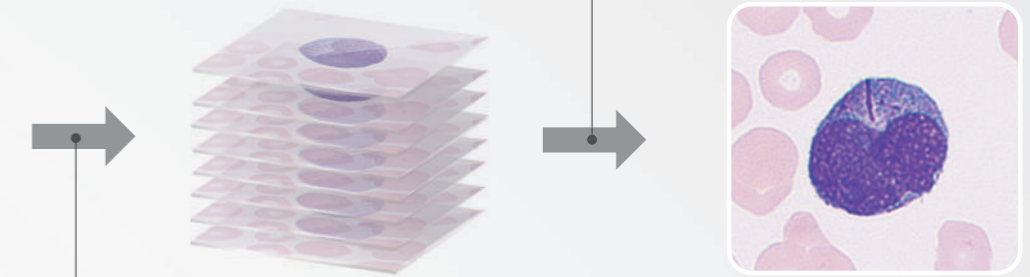
### Capture de l'ensemble des caractéristiques pathologiques de chaque cellule

#### Technologie de fusion multicouche

Simulation du réglage manuel de la mise au point et restitution avec précision des caractéristiques pathologiques des cellules, ce qui s'avère utile pour le dépistage précoce de maladies du sang (telles que la leucémie promyélocytaire aiguë) et de maladies infectieuses.

Capture continue à haute vitesse

Fusion de toutes les prises de vues afin de saisir les caractéristiques morphologiques et pathologiques de chaque cellule

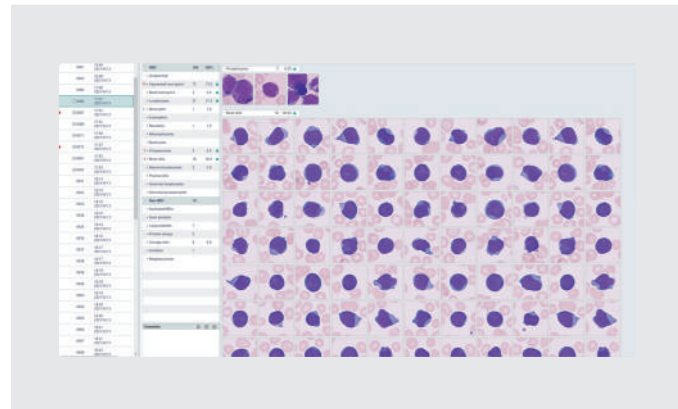


Capture de tous les détails avec plus de 20 profondeurs de champ

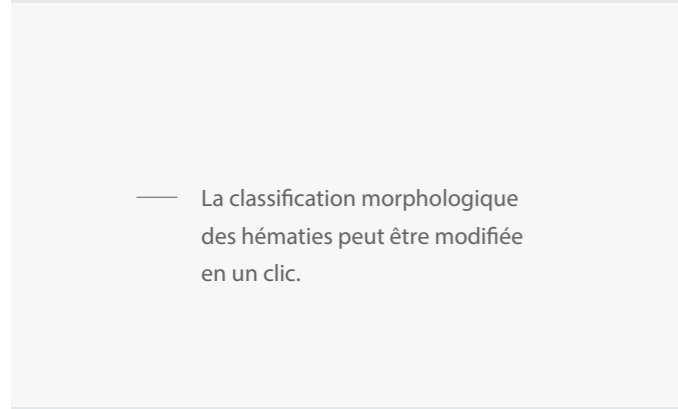


# Plus d'intelligence

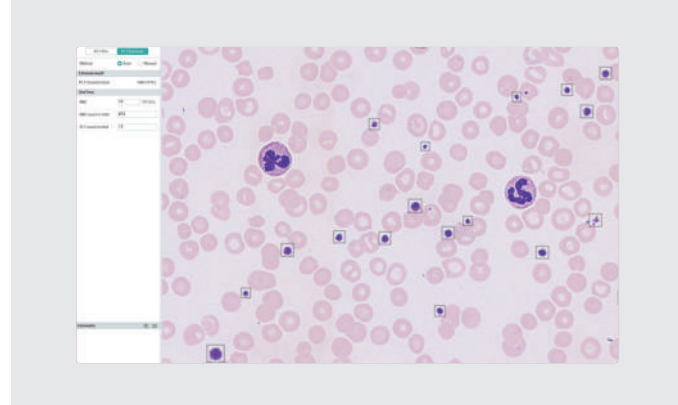
## Fiabilité de classification et caractérisation préalables des cellules



— Pré classification précise des leucocytes, en particulier des cellules anormales, telles que les cellules blastiques, les lymphocytes activés, etc.

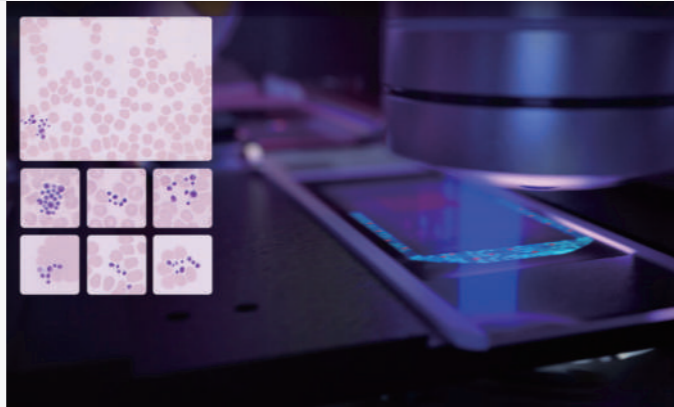


— La classification morphologique des hématies peut être modifiée en un clic.

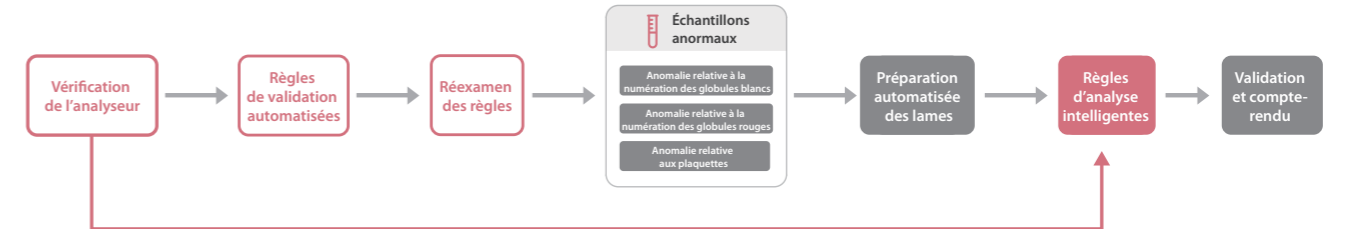


— Aide à la numération plaquettaire

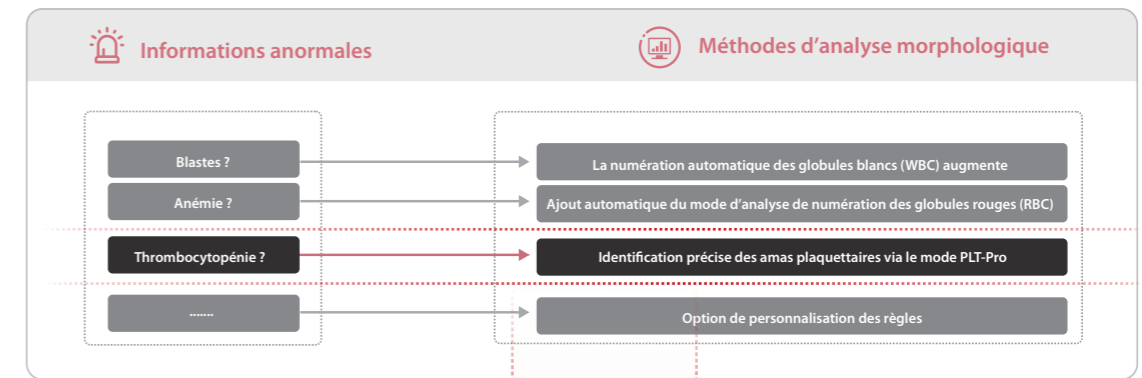
Le MODE FLY assure vitesse et précision de lecture.  
**Identification d'un amas plaquettaire**



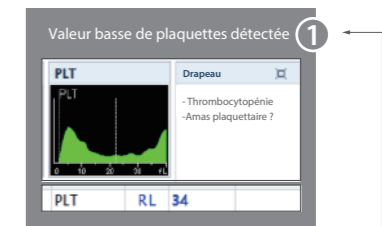
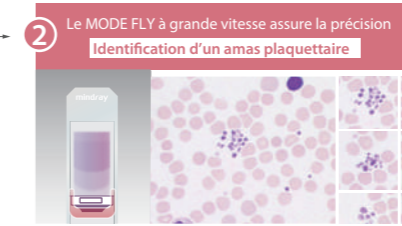
## Les règles d'analyse expertes contribuent à l'efficacité du processus analytique et réduisent le nombre d'interventions manuelles



Opérations automatiques en fonction des résultats d'analyse, des alarmes de résultats, des scattergrammes, etc.



## Les règles d'expertises optimisent le processus analytique et diminuent les interventions manuelles



# Plus de productivité



**60 lames/heure**  
Meilleur rendement de la production

**SOLID ROCK** Très bonne stabilité contre les vibrations :  
Intégration de matériaux issus de l'aérospatiale et  
d'algorithmes de dernière génération afin d'éliminer  
les images floues.

## Examen et consultation à distance sur plusieurs sites



Transfert automatique des frottis préparés sur l'étaleur colorateur SC-120



Stockage et récupération rapide des lames en un clic

Flux de travail convivial et intuitif



Écran tactile résistif et logiciel intuitif



Fonction STAT pour les cas urgents

